



Catalogue des expositions itinérantes

L'association Maison Botanique réalise tous les ans une exposition dans le cadre du programme de ses activités. Ces expositions sont d'abord présentées au public dans les locaux de l'association à Boursay, certaines d'entre elles sont ensuite proposées pour des locations à l'extérieur.

La demande de location fait l'objet d'un devis détaillé, précisant le lieu, les dates et horaires d'exposition. La durée minimum de la location est d'une semaine. La réservation se fait par courrier, ou par mel. Une confirmation écrite est obligatoire au moins 1 mois avant le début de la location.

L'exposition louée est sous la responsabilité de l'emprunteur. Un grand soin est demandé pour le conditionnement lors du retour.

Le règlement se fait à réception de la facture.

Toute communication à propos de l'exposition devra en mentionner l'origine.

Liste des expositions disponibles actuellement :

- Les trognes, arbres têtards ou d'émonde
- Les teintures végétales
- Le plessage de la haie champêtre, clôture vivante : entre tradition et modernité
- Valoriser le bois de la haie
- Peaux d'arbres
- Le dessous des plantes

Les trognes, arbres têtards ou d'émonde

Les arbres têtards ou d'émonde sont des arbres taillés périodiquement depuis des siècles par des générations de paysans. Ils sont exploités pour leur bois ou leur feuillage. Ces arbres acquièrent, au fil des ans, des formes diverses selon les essences et les usages.

<u>Sommaire</u> de l'exposition :	13 Insectes et champignons,
1 Introduction,	14 Flore,
2 Définition,	15 Noms d'une trogne,
3 Les essences,	16 Les trognes urbaines (1),
4 Le saule têtard,	17 Les trognes urbaines (2),
5 De multiples formes,	18 Dessin, peinture, gravure,
6 Usages, rôles et fonctions,	19 Photographie
7 Le bois-énergie,	20 Littérature
8 Fourrage et bois d'œuvre,	21 L'imaginaire
9 Autres fonctions,	22 La disparition,
10 L'écosystème,	23 L'avenir des trognes (1),
11 Les oiseaux,	24 L'avenir des trognes (2),
12 Mammifères, amphibiens, reptiles,	25 Conclusion.

Renseignements divers : Date de création : mars 2008. Cette exposition a été conçue par Dominique Mansion.

Type de public : adolescents et adultes

Description physique :

25 panneaux sur bâche 500 g/m², dimensions 68 X 172 cm, avec textes et photos. Chaque panneau est muni de 4 œillets pour l'accrochage.

Surface d'exposition : 27,62 m² + espaces intercalaires

Mètres linéaires : **16,25 m + espaces intercalaires**

Poids : 14 kg (+ l'emballage)

Panneaux autoportants : NON

Tarifs et conditions de location :

Location de l'exposition pour 1 journée ou 1 semaine : **350 €**

Tarif par semaine supplémentaire : **50 €**

Transport aller par la poste : OUI : **40 €**

Transport par nos soins : NON

Montage/démontage par nos soins : NON

Retour de l'exposition à votre charge.

Si l'exposition est emportée par un véhicule, d'autres éléments peuvent être prêtés pour agrémenter l'espace d'exposition : morceaux de trognes, classeurs documentaires, paniers contenant des produits issus des arbres têtards.

Les teintures végétales

L'harmonie des couleurs obtenues sur des tissus à partir des végétaux est inégalable. De nombreux échantillons de tissus de lin, coton, soie et laines sont présentés, teints avec des plantes locales, essentiellement sauvages.

Sommaire de l'exposition :

- les fleurs de carotte sauvage, et de verge d'or
- les pelures d'oignon, et les fleurs de dahlia
- les feuilles d'aulne et de sumac
- les baies de sureau et de phytolaque
- les fruits du noyer et les racines de Rumex
- les pousses de ronce et les écorces de châtaignier
- les racines de garance et de rhubarbe
- les fleurs de genêt des teinturiers et les écorces de chêne

Renseignements divers : Date de création : mars 2010

Type de public : adolescents et adultes

Description physique :

8 panneaux en bois recouverts de tissu, de 73 X 126 cm à accrocher, sur lesquels sont fixés textes, photos et échantillons de tissus ou de laine teints.

Surface d'exposition = 7,33 m² + surfaces intermédiaires

Mètres linéaires : **6 m + espaces intermédiaires**

Poids :

Panneaux autoportants : NON

Des éléments peuvent être joints aux panneaux : fiches de présentation du processus de teinture naturelle, bocaux présentant les principaux produits de mordantage et les adjuvants, sachets de plantes tinctoriales. Ces éléments sont à installer sur une grande table.

Tarifs et conditions de location :

Location de l'exposition pour 1 journée ou 1 semaine : **200 €**

Tarif par semaine supplémentaire : **50 €**

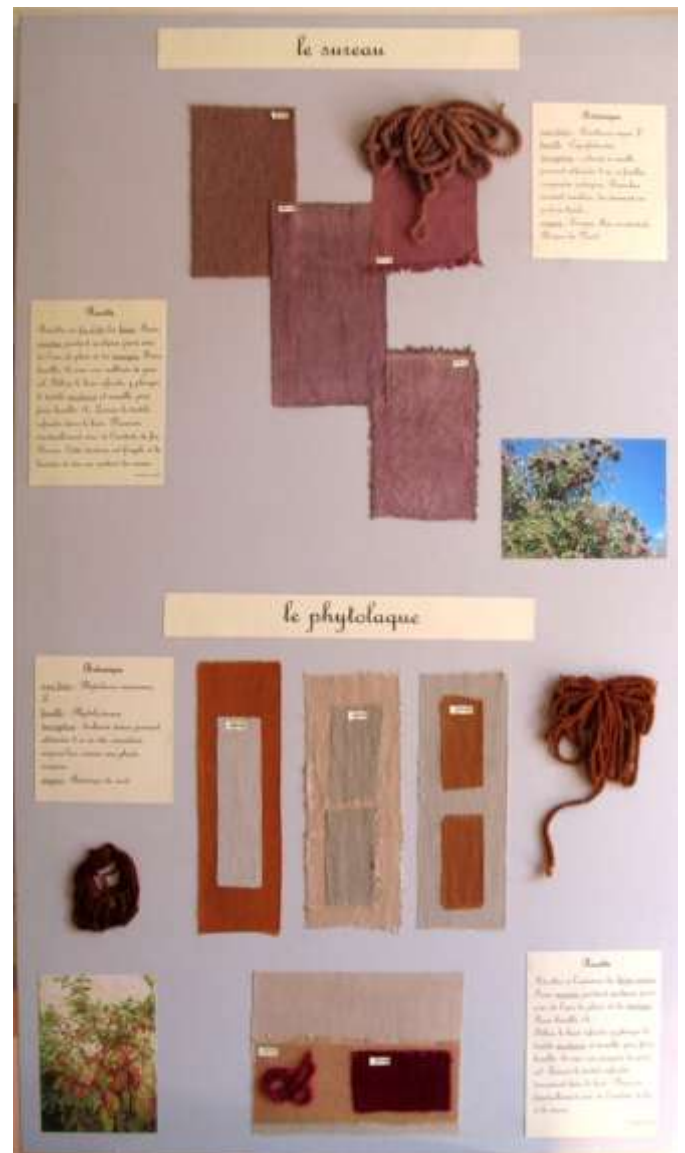
Transport aller par la poste : NON

Transport par nos soins : NON

Montage/démontage par nos soins : NON

Retour de l'exposition à votre charge.

Parallèlement à l'exposition, des ateliers de teintures peuvent être proposés.



2 des panneaux de l'exposition
« Teintures végétales »



Le plessage de la haie champêtre, clôture vivante : entre tradition et modernité

Contenu : Le plessage est une technique d'entretien des haies champêtres, qui consiste à entailler à la base les jeunes brins pour les plier et les entrelacer autour de piquets plantés au préalable, afin de constituer une clôture vivante. Cette exposition présente la technique détaillée pour plessier une haie, ainsi qu'un aperçu historique du plessage et les perspectives d'avenir.

Sommaire :

- 1 Entre tradition et modernité
- 2 Quel type de haie plessier, à quel moment de l'année, préparer la haie
- 3 Les piquets vivants, les arbres de la haie
- 4 Ce qu'on peut récolter sur la haie
- 5 La fabrication d'un fagot, tout un art !
- 6 Pratiquer l'entaille, planter les piquets
- 7 Le façonnage de la haie, la finition de la haie, le coût, entretenir une haie plessée
- 8 Les outils du plessage
- 9 Les essences
- 10 L'utilité des haies plessées

Renseignements divers :

Date de création : février 2011

Type de public : adolescents et adultes

Description physique :

10 panneaux en toile plastifiée de 0,65 X 1,33 m

Surface d'exposition : 8,6 m² + surfaces intermédiaires

Mètres linéaires : **6,5 m + espaces intermédiaires**

Poids :

Panneaux autoportants : NON

Tarifs et conditions de location :

Location de l'exposition pour 1 journée ou 1 semaine : **200 €**

Tarif par semaine supplémentaire : **30 €**

Transport par la poste : OUI, frais de port : **30 €**

Transport par nos soins : NON

Montage/démontage par nos soins : NON

Le plessage de la haie champêtre

Le plessage est une très ancienne technique de conduite des haies champêtres, qui consiste à ensaïler les jeunes rameaux, pour les plier vers l'horizontale afin de constituer une clôture vivante efficace. Dans certaines régions les bruis sont maintenant pincés en les entraînant autour de paquets étouffés au préalable à intervalles réguliers. Dans d'autres régions les bruis sont attachés au reste de la haie grâce à des liens. Cette opération s'effectue en hiver pendant la période de dormance de la végétation.



Entre tradition ...

Depuis le début du 20^{ème} siècle, le plessage était traditionnellement réalisé par les paysans pour leur utilisation des parcelles et assurer une barrière naturelle pour le bétail. Cette technique était courante dans toute la région de Vendôme et dans le Centre de la France dans les départements de l'Orne, de la Mayenne, de la Sarthe, de la Loire-Atlantique, de la Vendée, de la Bretagne, de la Normandie et de l'Alsace.

Le savoir et les savoir-faire qui ont permis de passer, au 20^{ème} siècle, de l'utilisation du plessage de haies qui n'étaient autrefois que des haies de clôture à des haies de protection des parcelles ont permis de faire évoluer cette technique. Cette évolution a permis de passer de haies de clôture à des haies de protection des parcelles et de faire évoluer le plessage de haies de clôture à des haies de protection des parcelles.

... et modernité

Aujourd'hui, le plessage de haies est toujours pratiqué par les paysans pour leur utilisation des parcelles et assurer une barrière naturelle pour le bétail. Cette technique est toujours utilisée dans toute la région de Vendôme et dans le Centre de la France dans les départements de l'Orne, de la Mayenne, de la Sarthe, de la Loire-Atlantique, de la Vendée, de la Bretagne, de la Normandie et de l'Alsace.

Le savoir et les savoir-faire qui ont permis de passer, au 20^{ème} siècle, de l'utilisation du plessage de haies qui n'étaient autrefois que des haies de clôture à des haies de protection des parcelles ont permis de faire évoluer cette technique. Cette évolution a permis de passer de haies de clôture à des haies de protection des parcelles et de faire évoluer le plessage de haies de clôture à des haies de protection des parcelles.










Le plessage de la haie champêtre

Quel type de haie plesser ?

une haie traditionnelle ...

Les haies traditionnelles sont réalisées avec des espèces de haies et de haies qui sont généralement en feuillus et en résineux. Elles sont généralement réalisées avec des espèces de haies et de haies qui sont généralement en feuillus et en résineux.

une jeune haie

Une haie jeune est une haie qui est réalisée avec des espèces de haies et de haies qui sont généralement en feuillus et en résineux.

A quel moment de l'année ?

Le plessage de haies est effectué en hiver, au moment du repos de la végétation, c'est-à-dire de décembre à mars, voire de novembre à avril, avant la reprise de la végétation des haies.

Préparer la haie

Avant de commencer le travail de plessage proprement dit, le chantier doit être soigné pour limiter l'accès aux arbres et arbustes. Le plan préparatoire est aussi appelé parcellaire ou défrichage.









Les 2 premiers panneaux de l'exposition
« Plessage de la haie champêtre »

Peaux d'arbres

Contenu : Cette exposition présente les écorces des arbres, leur biologie, les utilisations selon les essences et quelques clés pour les reconnaître.

Sommaire :

- 1 : Introduction
- 2a : Biologie et physiologie des écorces : les 3 fonctions de l'écorce
- 2b : Biologie et physiologie des écorces : anatomie, croissance, respiration
- 2c : Biologie et physiologie des écorces : origine biologique
- 3a : Les écorces en tannerie
- 3b : Les écorces en tannerie
- 4 : Les écorces en teinture
- 4a : Les écorces médicinales : saule, bourdaine
- 4b : Les écorces médicinales : quinquina, marronnier
- 4c : Les écorces médicinales : if
- 5 : Le tapa polynésien
- 6a : Une épice, la cannelle
- 6a : Une épice, la cannelle
- 7a : D'où vient le liège
- 7b : Les utilisations du liège
- 8a : L'écorce de bouleau
- 8b : L'écorce de bouleau
- 8c : L'écorce de bouleau
- 9 : La pèlerie du saule
- 10 : Autres utilisations
- 11 : Les dégâts causés aux écorces
- 12 : Les graffiti
- 13 : La vie dans l'écorce
- 14 : Les écorces utilisées par les animaux

Renseignements divers :

Date de création : juin 2004

Type de public : tout public

Description physique :

24 panneaux PVC souples, avec textes et photographies, dimensions 70 X 100 cm, chaque panneau est muni de 2 œillets métalliques et peut être accroché à des cimaises ou des grilles.

Surface d'exposition : 17 m² + surfaces intermédiaires

Mètres linéaires : **17 m + espaces intermédiaires**

Poids : 7 kg

Panneaux autoportants : NON

L'exposition est accompagnée de **2 jeux** :

-une boîte avec **8** sachets d'échantillons végétaux (14 X 25 cm) à accrocher

-une boîte avec un jeu type « Memory » contenant 2 X **10** échantillons de bois (10 X 10 cm en moyenne) à poser sur une table

Tarifs et conditions de location :

Location de l'exposition pour 1 journée ou 1 semaine : **200 €**

Tarif par semaine supplémentaire : **40 €**

Transport par la poste : OUI, Frais de port : **22 €**

Transport, montage/démontage par nos soins : NON

Retour de l'exposition à la charge de l'emprunteur.

Les écorces médicinales

L'aspirine et le saule

Les propriétés thérapeutiques de l'écorce de saule sont connues depuis nos lointains et sur tous les continents : son usage est attesté chez les grecs anciens, chez les chinois avant l'ère chrétienne et chez les peuples indiens.

La drogue d'écorce est efficace contre la douleur, les inflammations et contre le fièvre. En 1828, le chimiste de l'écorce sera isolée : le salicylate de sodium ou l'aspirine, qui est métabolisé dans le corps humain en acide salicylique.

En 1897, l'allemand Hoffmann obtient un dérivé : l'acide acétyl-salicylique... aujourd'hui l'aspirine (du nom de la reine, au lieu des grecs, qui ne connaissent pas l'aspirine). En 1898, la firme Bayer obtient le brevet de synthèse de l'aspirine. Celle-ci tombe dans le domaine public après le décès de Von Mies en 1916.

Pour préparer une drogue, il faut choisir un patrimoine des écorces de jeunes branches de 3 ou 5 ans.

Avantages et inconvénients du produit naturel

Comme l'aspirine naturelle agit mieux qu'aujourd'hui que son homologue synthétique, mais agit une longue et coûteuse série d'affaires, notamment, comme l'effet anti-inflammatoire et l'effet de l'aspirine. Si la resine est présente, elle est très variable selon les écorces, ce qui rend le dosage difficile, la présence dans la plante d'un cortège de substances associées rend la préparation très efficace (une quantité moindre est suffisante).

La bourdaine

L'écorce de la bourdaine (*Simarouba turgida* L. ou *Simarouba alba* M.) est connue de nos lointains, depuis les grecs, depuis les indiens. Le genre est riche en phytochimiques et le genre est un arbre, 40% des tannins. C'est l'un des plus riches en tannins connus (jusqu'à 30% de tannins). Elle doit être très riche en tannins au moins 3 ans, pour permettre la dissolution des tannins dans le liquide. Le matériel utilisé est dans le matériel (une arborescence) qui permet l'hydratation des arborescences et évite un accès possible.

L'écorce de bouleau

Les manuscrits de Novgorod

Au Moyen-Âge, l'écorce de bouleau était utilisée comme support d'écriture que l'on gravait à l'aide d'un stylet. Vraisemblablement, des manuscrits retrouvés à Novgorod, dans le nord de la Russie, racontent à leur façon les événements de la vie quotidienne de l'époque : des requêtes de paiement envers leur seigneur, une demande en mariage, un courrier d'un maréchal à son épouse pendant un voyage ou encore une commande de freinage à un prêtre...

Les canots d'indien

Une technique très ancienne permet aux indiens d'Amérique du Nord de construire des esquifs légers en écorce : embarcations à fond plat adossées aux rives d'eau de la région des grands lacs.

Les jonctions sont assurées avec des racines de sapin puis étanchéifiées avec de la gomme de sapin.

Le déclin du canot d'écorce s'amorce vers 1750. Mais ils sont parfois encore fabriqués par quelques indiens Mi-Mac de la baie du Saint-Laurent (Canada).

2 des panneaux de l'exposition
« Peaux d'arbres »

Valoriser le bois de la haie

Contenu : L'entretien de la haie champêtre permet de fournir du bois qui peut être utilisé de plusieurs manières. Cette exposition permet de faire la synthèse de ces produits.

Sommaire : Les bûches, le charbon de bois, les cendres, les plaquettes, les granulés, le bois raméal fragmenté, le paillage, le compost. La décomposition des matières organiques.

Renseignements divers :

Date de création : février 2008

Type de public : adolescents et adultes

Description physique :

16 feuillets plastifiés **A3** numérotés, assemblés 4 par 4 + 8 sachets contenant des échantillons.

Les feuillets et les échantillons doivent être accrochés sur un support.

Surface d'exposition : hauteur 145 cm X largeur avec les sachets 65 cm X 4 = 3,77 m²

Mètres linéaires : **2,60 m + espaces intercalaires**

Poids : entre 1 et 2 kg

Panneaux autoportants : NON

Tarifs et conditions de location :

Location de l'exposition pour 1 journée ou 1 semaine : **50 €**

Tarif par semaine supplémentaire : **10 €**

Transport aller par la poste : OUI : **30 €**

Transport par nos soins : NON

Montage/démontage par nos soins : NON

Retour de l'exposition à votre charge.



Les 2 premiers panneaux de l'exposition
« Valorisation du bois de la haie »

Le dessous des plantes

Contenu : Cette exposition présente les racines des plantes

Sommaire :

S'alimenter
S'alimenter, les symbioses
Respirer
Agir, le parasitisme
Agir, l'allélopathie
Se multiplier
Stocker
S'implanter

Renseignements divers :

Date de création : mars 2004

Type de public : adolescents et adultes

Description physique :

8 panneaux PVC rigides de 0,90 X 1,20 m

Surface d'exposition : 8,6 m² + surfaces intermédiaires

Mètres linéaires : 7,2 m + espaces intermédiaires

Poids :

Panneaux autoportants : NON

L'exposition comprend également 1 boîte avec des échantillons végétaux.

Tarifs et conditions de location :

Location de l'exposition pour 1 journée ou 1 semaine : **300 €**

Tarif par semaine supplémentaire : **40 €**

Transport par la poste : OUI, frais de port = **22 €**

Transport par nos soins : NON

Montage/démontage par nos soins : NON